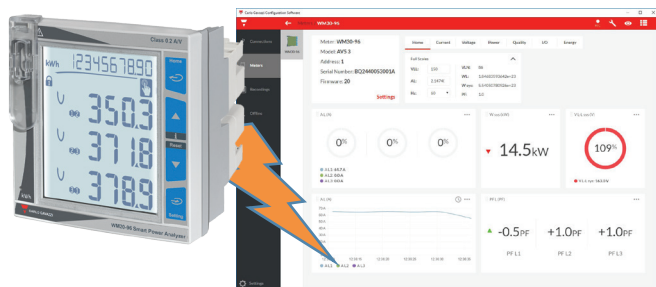


Solución Web para Medición de Energía



Solución Montable en Panel: Analizador de Potencia WM20



Ejemplo de pantalla del Universal Configuration Software

Aplicaciones:

- Capaz de pertenecer a un sistema de manejo de energía VMUC
- También funciona en solitario como medidor de energía
- Producto ideal para Fabricantes de Equipo Original (OEM), para máquinas con alto consumo de energía (Unidades de techo HVAC, hornos eléctricos) reemplazando varios medidores de panel.
- El WM20 registra por default kWh pero se puede vender como medidor de corriente, voltaje o potencia.

Códigos para Ordenar:

Hasta 230VCA: **WM20AV63H**

Hasta 600VCA: **WM20AV53H**

Precio de Lista:

\$450 USD + módulos opcionales de expansión

Función:

- Modular, ¼ DIN, analizador de potencia con grado de ingresos para sistemas de 1-3 fases.
- También disponibles: Analizadores de Calidad de Potencia más sofisticados y de alto rendimiento **WM30** y **WM40** con registro de datos integrado.

Especificaciones del Código

- Medición de V, A, W, VA, Var, FP, Hz, DHT
- Registro de +/- kWh y kVarh
- Puerto óptico en parte frontal
- Precisión de 0.2% en mediciones de I y V
- Precisión "Class 0.5" en energía activa
- Módulos de comunicación Opcionales
- Módulos de salidas digitales Opcionales
- Fuente de 115/230 VCA
- Entradas de transformadores de corriente de 5A
- cULus, CE

Software:

- Trabaja con el **Universal Configuration Software**
- Software gratis
- Componentes Extra Requeridos:
Rango completo de transformadores de corriente de la **Serie CTD**

Componentes Extra Opcionales:

- Módulos Modbus serial y TCP/IP
- Módulos BACnet IP y MS/TP
- Módulo Profibus DP
- Salida doble digital de relé o transistor



WM20 datasheet

Solución Montable en Riel DIN: Analizador de Energía EM24



Ejemplo de pantalla del Software de Ajustes del EM2426

Aplicaciones:

- Capaz de pertenecer a un sistema de manejo de energía
- Producto ideal para Fabricantes de Equipo Original (OEM), donde cualquier variable eléctrica necesite ser medida
- Excelente producto complementario de monitoreo de energía para tableros eléctricos
- Puede reemplazar varios relés de monitoreo de voltaje/corriente/fase
- Aplicable en: máquinas de la industria plástica, sistemas de carga solares, sistemas UPS, tableros de control, etc.

Códigos para Ordenar:

Hasta 230VCA: **EM24DINAV63DISX**

Hasta 600VCA: **EM24DINAV53DISX**

Precio de Lista:

\$599 USD

Función:

Analizador de energía no modular, montable en riel-DIN, para sistemas de 1-3 fases.

Especificaciones del Código

- Medición de V, A, W, VA, Var, FP, Hz
- Registro de +/- kWh y kVarh
- Conteo de pulsos de energía externos
- Precisión de 0.5% en mediciones de I y V
- Precisión "Class 1" en energía activa
- Comunicación RS-485 Modbus RTU
- Tres entradas digitales
- Fuente de 115/230 VCA
- Entradas de transformadores de corriente de 5A
- cULus, CE

Software:

- Trabaja con el **EM2426 Configuration Software**
- Software gratis

Componentes Extra Requeridos:

Rango completo de transformadores de corriente de la Serie CTD

Componentes Extra Opcionales:

La elección de comunicación y de I/O es previa a la orden del equipo.

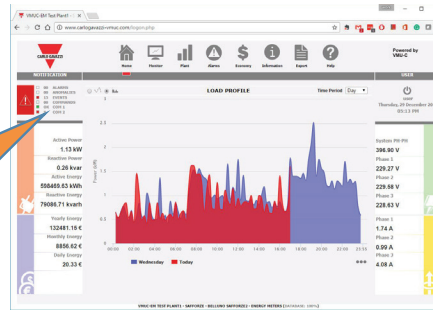
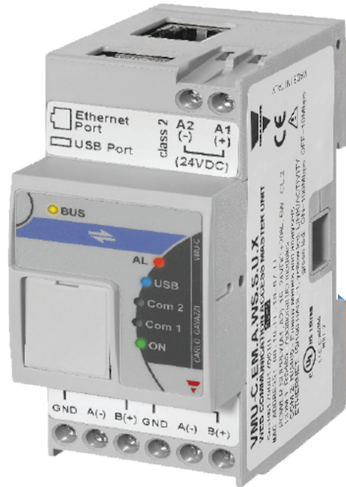


EM24 datasheet

Solución Web para Medición de Energía



Acumulador de Datos VMUC



Time	Voltage	Current	Power	Energy
2016-11-01 00:00	230.00	0.00	0.00	0.00
2016-11-01 00:05	230.00	0.00	0.00	0.00
2016-11-01 00:10	230.00	0.00	0.00	0.00
2016-11-01 00:15	230.00	0.00	0.00	0.00
2016-11-01 00:20	230.00	0.00	0.00	0.00
2016-11-01 00:25	230.00	0.00	0.00	0.00
2016-11-01 00:30	230.00	0.00	0.00	0.00
2016-11-01 00:35	230.00	0.00	0.00	0.00
2016-11-01 00:40	230.00	0.00	0.00	0.00
2016-11-01 00:45	230.00	0.00	0.00	0.00
2016-11-01 00:50	230.00	0.00	0.00	0.00
2016-11-01 00:55	230.00	0.00	0.00	0.00
2016-11-01 01:00	230.00	0.00	0.00	0.00

Aplicaciones:

- Empresas pequeñas, medianas y grandes que requieran un sistema simple y económico para registrar, monitorear y transmitir variables eléctricas y consumo de energía de forma instantánea
- Clientes cansados de pagar tarifas mensuales por renta de equipos de monitoreo de energía o sistemas de resguardo de datos
- Submediciones en edificios departamentales. El VMUC trabaja como un registro de datos para medidores, así como portal de datos para un servidor de cobranza

Códigos para Ordenar:
VMUCEMAWSSUX

Precio de Lista:
\$1,238 USD

Función:

Sistema modular de registro de datos con microprocesador integrado, monitorea y transmite señales digitales y analógicas de una red de medidores de energía y varios tipos de sensores. El VMUC puede ser un sistema de manejo de energía autónomo o parte de un sistema de automatización de edificios existente.

Especificaciones del Código:

- Sistema sencillo y poderoso que registra parámetros eléctricos de hasta 32 medidores de energía Carlo Gavazzi.
- Sistema expandible hasta 3,200 medidores, con ayuda de acumuladores de datos y software para instalación en servidores.
- Registra datos de sondas de temperatura, sensores analógicos y de pulsos con la ayuda de los módulos VMU I/O
- Conectividad a los medidores a través de RS-485, Ethernet o USB
- Conectividad Ethernet para interface de usuario, soporta protocolos como HTTP, FTP, Modbus TCP/IP
- Respaldo de datos con tarjeta Micro SD o memoria USB.

Software:

- Para una aplicación típica no se requiere más que un navegador Web.
- Actualizaciones del firmware no tienen costo mientras el hardware las soporte.
- Página demo de una red trabajando:
<http://www.carlogavazzi-vmuc.com/>
- Contacte al departamento técnico de CARLO GAVAZZI para una explicación o para obtener un nombre de usuario y clave de acceso.

Componentes Extra Requeridos:

- Fuente de alimentación de 24VDC, consulte la hoja de datos para la potencia requerida
- Cualquier medidor de energía compatible como el EM24 o WM20 con comunicación Modbus

Componentes Extra Opcionales:

- VMU-D: módulo módem celular
- VMU-O I/O: módulos para entradas y salidas digitales
- VMU-P: módulos ambientales para conectar sondas de temperatura y entradas analógicas.
- VMU-M: para expandir el número de entradas digitales y analógicas que pueden ser conectadas a un VMUC
- VMU-Y: acumulador de datos para expandir la capacidad de registros desde 33 hasta 320 medidores
- EM2 Software: para expandir la capacidad de registros desde 321 hasta 3,200 medidores.



VMUC datasheet



<http://www.carlogavazzi-vmuc.com/>